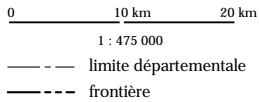


# ATLAS DU BASSIN RMC TERRITOIRE CORSE

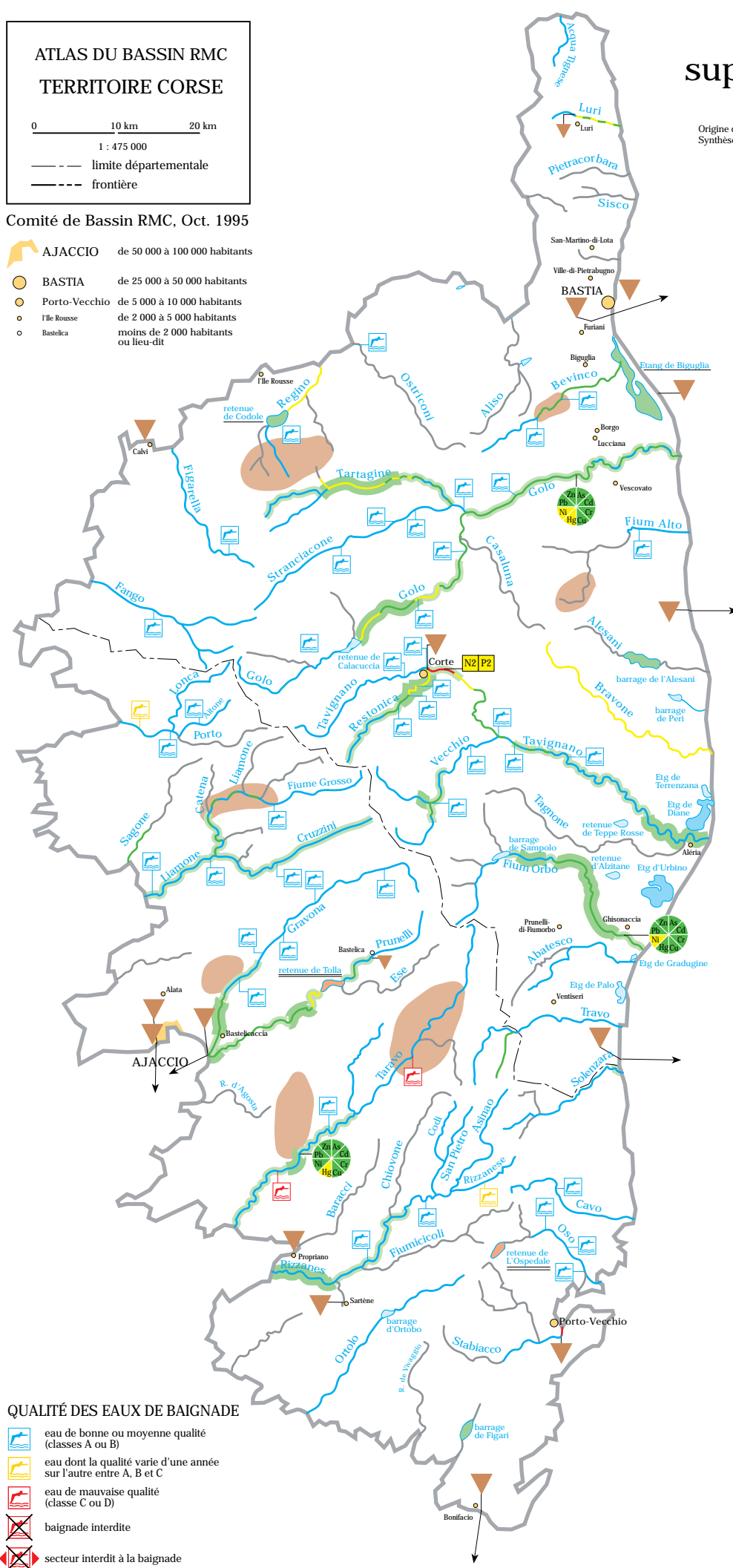


Comité de Bassin RMC, Oct. 1995

- AJACCIO de 50 000 à 100 000 habitants
- BASTIA de 25 000 à 50 000 habitants
- Porto-Vecchio de 5 000 à 10 000 habitants
- l'île Rousse de 2 000 à 5 000 habitants
- Basteca moins de 2 000 habitants ou lieu-dit

# 1 - Qualité des eaux superficielles et sources de pollution

Origine des données : cartes régionales de qualité des cours d'eau.  
Synthèse des données acquises de 1988 à courant 1994



## QUALITÉ DES COURS D'EAU

### LINÉAIRE :

- 1A bonne - absence de pollution significative
- 1B assez bonne - pollution modérée
- 2 médiocre - pollution nette
- 3 mauvaise - pollution importante
- 4C hors-classe - pollution très importante
- qualité à la limite de deux classes
- qualité non déterminée
- cours d'eau intermittent

### AZOTE et PHOSPHORE : situation appréciée avec les données 1988-1994

- N2 pollution nette
- P2 pollution nette
- N3 pollution importante
- P3 pollution importante
- N4 pollution très importante
- P4 pollution très importante

### EUTROPHISATION

#### SECTIONS EUTROPHISÉES

- eutrophisation importante ou très importante et régulière
- eutrophisation importante mais occasionnelle ou de faible intensité

### CHLOROPHYLLE A

- C2 teneur importante
- C3 teneur très importante

### MICROPOLLUANTS

#### MÉTAUX ET MÉTALLOÏDES

(situation appréciée avec les données sur bryophytes, sédiments et matières en suspension de 1988-1994)

- As Arsenic Hg Mercure
- Cd Cadmium Ni Nickel
- Cr Chrome Pb Plomb
- Cu Cuivre Zn Zinc
- peu ou pas de pollution
- pollution certaine
- pollution importante ou très importante

#### MICROPOLLUANTS ORGANIQUES

(situation appréciée avec les données sur eau, matières en suspension et sédiments de 1990 à 1994)

- Chlorés non volatils
- Chlorés volatils
- Triazines
- Hydrocarbures aromatiques polycycliques
- contamination nulle ou faible
- contamination moyenne
- contamination importante

## QUALITÉ DES PLANS D'EAU

- Lac d'Anney lac naturel ou retenue à faible marnage
- Lac de Serre-Ponçon retenue à fort marnage

### eau douce eau saumâtre

- état équilibré
- état perturbé
- état fortement dégradé
- absence de données

## SOURCES DE POLLUTION

### rejets ponctuels domestiques ou urbains :

- rejet important en flux (> 5 000 EH)
- rejet moins important en flux mais à l'origine d'une dégradation du milieu

### rejets ponctuels industriels :

- rejet important en flux (> 300 kg/j de matière organique)
- rejet moins important en flux mais à l'origine d'une dégradation du milieu
- pollution toxique (> 10 kilo Equitox/jour)
- station d'épuration mixte
- émissaire
- CH chimie
- PTD textile, papier, divers
- AA agro-alimentaire
- E élevage
- TS traitement de surface

## QUALITÉ DES EAUX DE BAINNAGE

- eau de bonne ou moyenne qualité (classes A ou B)
- eau dont la qualité varie d'une année sur l'autre entre A, B et C
- eau de mauvaise qualité (classe C ou D)
- baignade interdite
- secteur interdit à la baignade

### zone de pollution agricole diffuse

- agricole

### zones caractérisées par de nombreux rejets dispersés

- domestique ou urbain
- industriel